



ПЕРЕДОВАЯ
ИНЖЕНЕРНАЯ
ШКОЛА НГТУ

Научно-технологическая лаборатория «Импульсные источники электропитания»

Состав лаборатории:

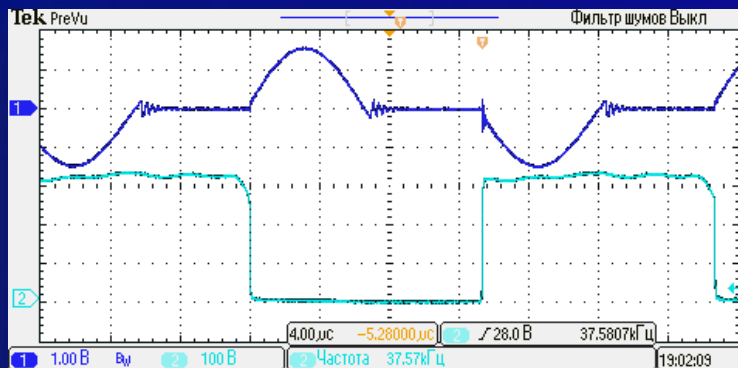
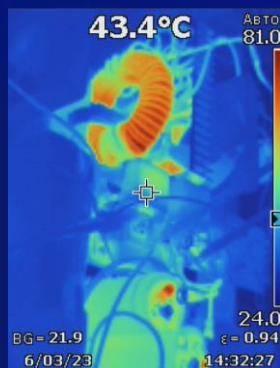
1. преобразователи энергии с улучшенными энергетическими характеристиками;
2. преобразователи энергии с улучшенной электромагнитной совместимостью;
3. источники бесперебойного питания ответственных потребителей.

В перспективах:

- лекции;
- практические и лабораторные занятия;
- семинары;
- специализированные лаборатории;
- лабораторные и исследовательские стенды.

Задачи:

- разработка математических имитационных моделей устройств;
- разработка программного обеспечения;
- исследование различных схем и узлов преобразователей с улучшенными энергетическими характеристиками;
- исследование различных схем и узлов преобразователей с улучшенной электромагнитной совместимостью;
- исследование различных схем и узлов источников бесперебойного электропитания;
- разработка конструкторской документации на устройства;
- разработка и изготовление опытных образцов.



Институт: ИНЭЛ, расположение: 1 корпус НГТУ, ауд. 1135