



ПЕРЕДОВАЯ  
ИНЖЕНЕРНАЯ  
ШКОЛА НГТУ

## Лаборатория «Композиционных жаропрочных материалов»

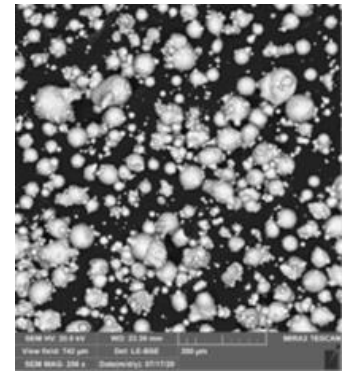
Разработка перспективных жаропрочных композиционных материалов, совершенствование технологий их обработки.

### СОП состоит из:

1. Оборудование для материаловедческих исследований (печи, микроскопы, лазерная установка, машины для проведения механических испытаний и т.д.);
2. Компьютерная техника с программным обеспечением, принтер и оборудование для ГИП;
3. Средства технической диагностики.

### Задачи:

1. Разработка жаропрочных композиционных материалов с нанодисперсным упрочнением
2. Разработка, совершенствование и внедрение:
  - технологий ГИП;
  - аддитивных технологий;
  - пористых материалов;
  - методов технической диагностики.



Институт: ИФХТиМ, расположение: 1 корпус НГТУ, ауд. 1361, 1280