



**Стратегическая сессия библиотек  
университетов России (27-28 июня 2017 г.)**



Национальный  
исследовательский  
**Томский  
государственный  
университет**

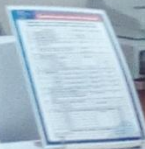
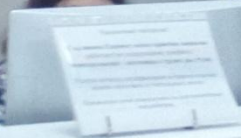
**Собери новую  
библиотеку**

- ✓ Междисциплинарная и трансдисциплинарная библиотека;
- ✓ Библиотека – аутсорсинговый информационный центр;
- ✓ Библиотека – форпост работы с качественным контентом. Тренинг центр по информационному серфингу и дайвингу;
- ✓ Библиотека – центр сохранения книжной памяти. Международная школа реставрации;
- ✓ Библиотека – пространство коммуникаций, со-working, «третье место».



# Научная библиотека

Томского государственного университета



# *Добро пожаловать в научную библиотеку ПТГУ*



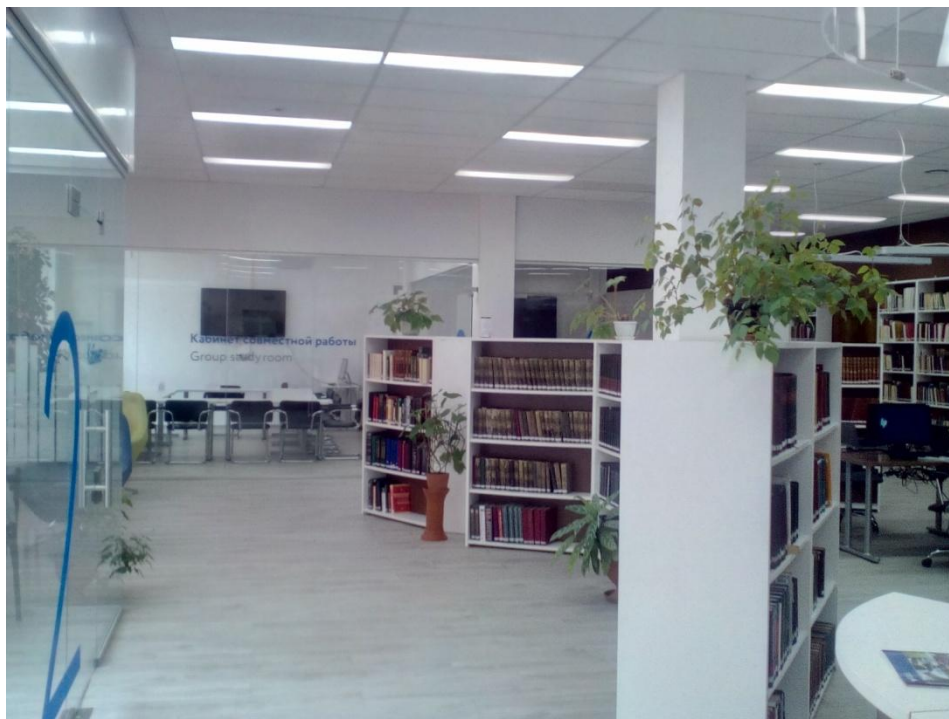
# Создание открытого пространства



# Помещения для групповой работы



# Аудитории исследовательского зала





# Работа с авторами



## Читальный зал № 2 (Профессорский)



# Музей книги



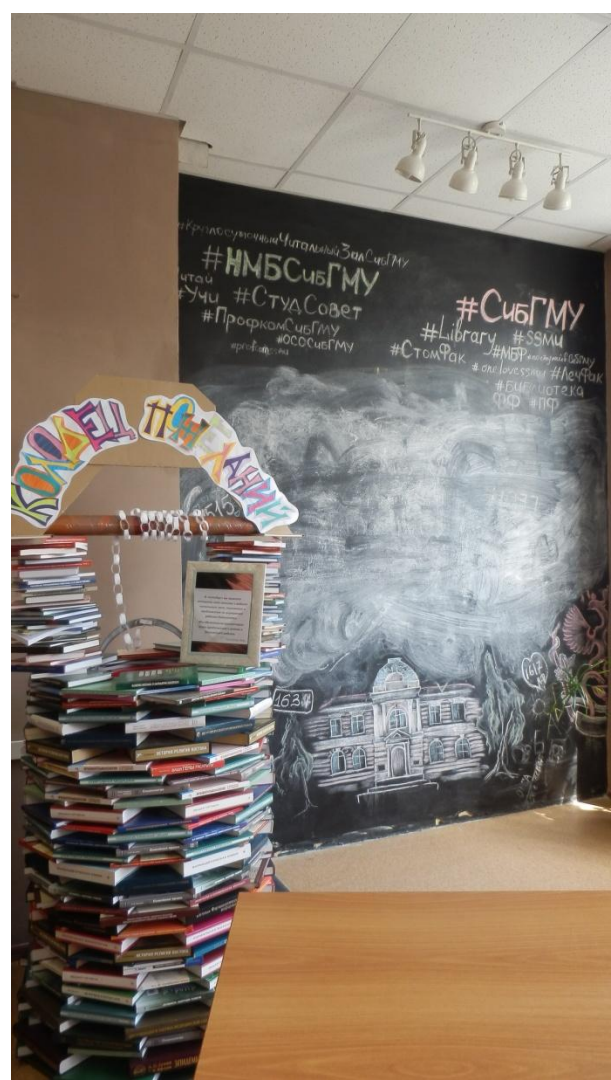
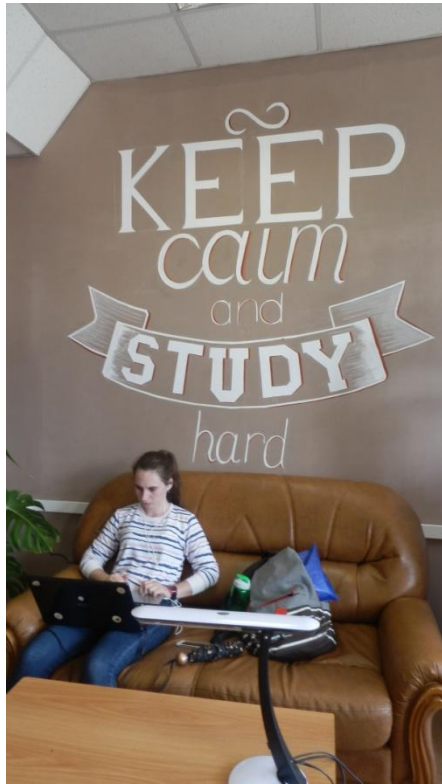
# Книгохранение



# Тенденция – ночной абонемент



# СибГМУ – ночной абонемент



**соглашения между ТГУ и СибГМУ  
об организации «Университетского библиотечного кампуса»  
как единой информационно-образовательной среды**

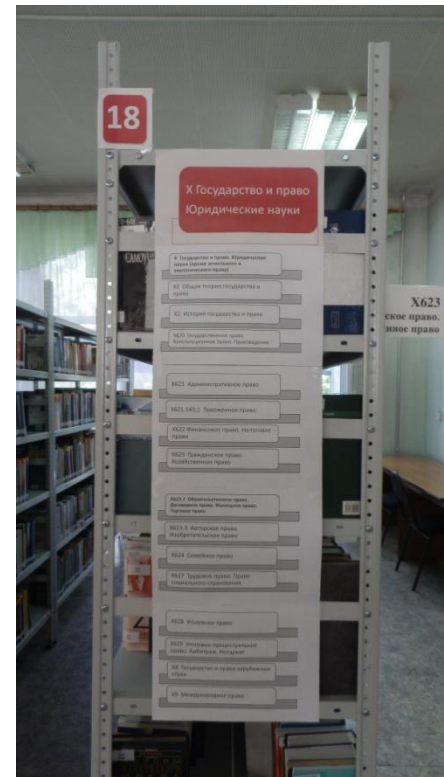
- обеспечение доступа к фондам и сервисам библиотек СибГМУ и ТГУ;
- создание междисциплинарных читальных залов для поддержки совместных исследовательских проектов;
- организация единой электронной библиотеки и оптимизация подписки СибГМУ и ТГУ;
- повышение качества информационно-библиотечного обслуживания и формирование англоязычной среды

# Томский политехнический университет

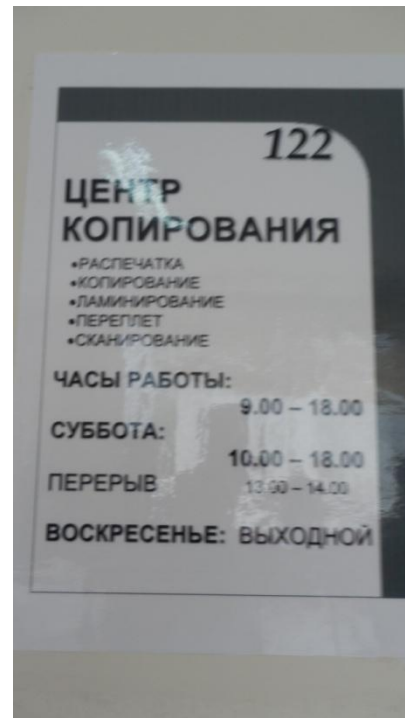
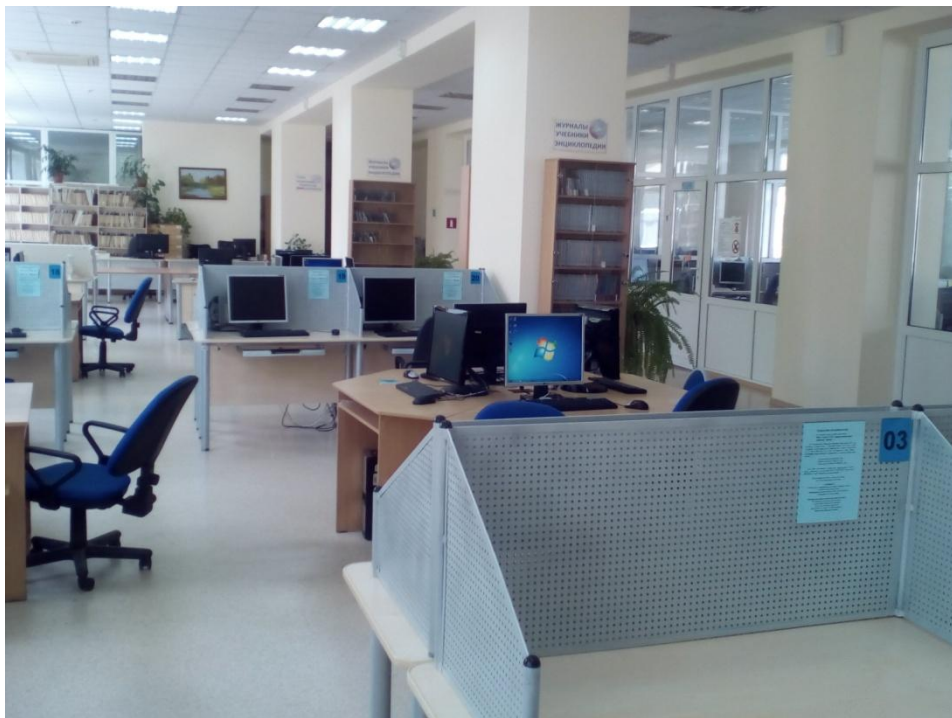




# Открытый фонд учебной литературы



# Аудитории проектной работы, компьютерные классы



# Индивидуальные «тихие» зоны, «шумные» зоны для совместной работы



# ТГПУ



# Музей А.М. Волкова



# Институт экономики и менеджмента ТГУ



# МИХАИЛ АФАНАСЬЕВ: «СЕГОДНЯ ОБЩЕСТВО НЕ ПОНИМАЕТ, ЗАЧЕМ НУЖНА БИБЛИОТЕКА»



- *Во-первых, библиотека – это навигация.*
- *Книга сегодня все больше становится предметом культуры, музейной ценностью, все меньше – источником информации.*
- *библиотека – то самое культурное место, где можно поговорить с близким человеком.*

# Тематический портфель

www.lib.tsu.ru/informacionno-obrazovatelnyy-portfel

Вход в систему для Р Научная библиотека Переводчик Google Добро пожаловать | VIRTUA BookLocator Словари (русско-англ) склипывать Презентация на тему Google Разделить PDF - Изв К мир математики - по

О библиотеке

Стать читателем

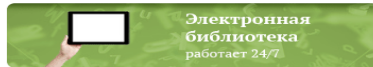
Сервис



Каталоги

Путеводитель

Как связаться



[Главная](#) — Информационно-образовательный портфель

## Студентам

- Памятка первокурснику
- Читальные залы
- Библиотечные занятия
- Библиографическое описание документа
- Выпускные работы (ВР)
- Доступ по Wi-Fi
- Виртуальные выставки
- Экскурсии
- English Speaking Fridays
- Экзамен TOEFL iBT

Библиотекарям

Школьникам и абитуриентам ТГУ

[Оставить отзыв](#)



## Информационно-образовательный портфель

по теме **История и философия (методология) науки: общие проблемы для магистрантов факультета психологии**

Научная библиотека предлагает Вам максимально полную подборку источников для изучения данной темы (материал подобран совместно с преподавателем дисциплины).

**История и методология науки**



**Методология психологии**

**История психологии**

**Ликбез по всемирной истории**

**Темы для написания рефератов и подготовки устных докладов**

## Исследователям и преподавателям

- Списки литературы рабочих программ дисциплин
- Ресурсы: ищем и читаем
- Наукометрия: сравниваем и оцениваем
- Рекомендации: пишем, оформляем, публикуем
- Консультации для сотрудников ТГУ
- English Speaking Tuesdays

Мероприятия в Научной библиотеке

## Проекты



Кадровый резерв Научной библиотеки



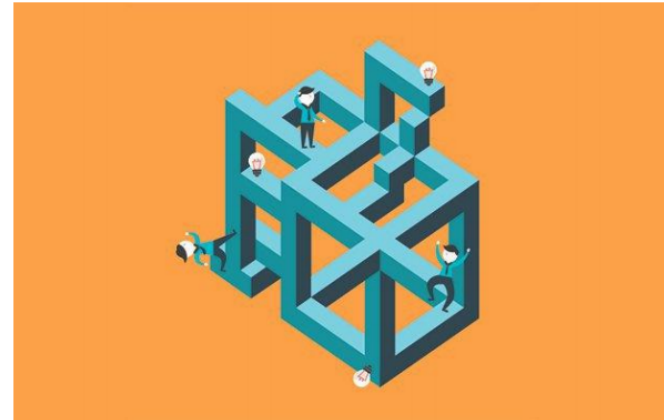
# "EMBEDDED LIBRARIAN"

Апробация механизма "embedded librarian" = библиотекаря, сфокусированного на информационных потребностях специфической групп ученых, выстраивающего с ними отношения на основе глубокого понимания их работы и представляющего высокого специализированные и целевые услуги

Традиционная модель	Embedded librarian
Работает в библиотеке, за своим компьютером или библиотечной стойкой	Часто находится среди пользователей библиотеки
Помогает пользователям, когда те обращаются к нему	Проактивен, выстраивает отношения с сообществом и понимает его проблемы и потребности
Не имеет возможности оценить результаты своей деятельности напрямую	Включен в процесс и видит результат своей работы
Преподаватели и ученые – пользователи библиотеки	Работа в активном партнерстве с преподавателями и учеными

# О поколении Z. Базовые характеристики

- Ориентированы на успех и достижение поставленных целей
- Интересуются социальными инициативами
- Копят деньги и обустроивают быт, готовы работать и платить за услуги
- Не делят мир на онлайн и оффлайн
- Нацелены на качественную самопрезентацию, индивидуалисты
- Предпочитают равенство и ценят искренность
- Плохо ориентируются в пространстве



# Некоторые прогнозы

- Пространствам для одиночной деятельности люди поколения Z предпочитают площадки, на которых возникают возможности для общения
- Для поколения Z нужен информационный дизайн пространств и интерфейсов
- Они будут готовы платить за качественный контент и хорошие рекомендации



# Тренинг «Командообразование»





ТГУ - ЭТО  
ЦЕЛЫЙ  
МИР





# Спасибо за внимание!

Маслова Любовь Викторовна

*научно-методический отдел*

*Фундаментальной библиотеки*

*Нижегородского государственного  
университета им. Н.И. Лобачевского*

<mailto:nmo@lib.unn.ru>

тел. (831) 4623642