



РОСЭНЕРГОАТОМ  
РОСАТОМ

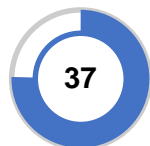
# О преимуществах и перспективах работы в структуре Концерна «Росэнергоатом»

Конон Наталья Николаевна  
Руководитель управления развития корпоративной культуры  
АО «Концерн Росэнергоатом»

# Росэнергоатом – один из мировых лидеров по производству электрической энергии

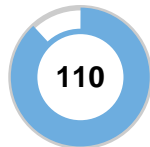


## ВТОРОЙ ОПЕРАТОР В МИРОВОЙ АТОМНОЙ ЭНЕРГЕТИКЕ ПО ОБЪЕМУ УСТАНОВЛЕННОЙ МОЩНОСТИ



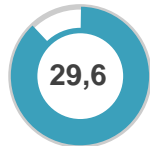
### Энергоблоков

в эксплуатации на 11 АЭС



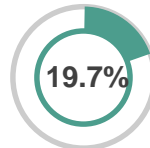
### МЛН.ТОНН

АЭС сокращают выбросы CO<sub>2</sub> ежегодно



### ГВт

общая установленная мощность АЭС в РФ



### В 2021

Доля атомной генерации в энергобалансе России



### Млрд кВт\*ч

Выработка в 2021 году



## Технологии в операционном портфеле

Установленная мощность, ГВт

ВВЭР — 19,986

КЛТ — 0,07

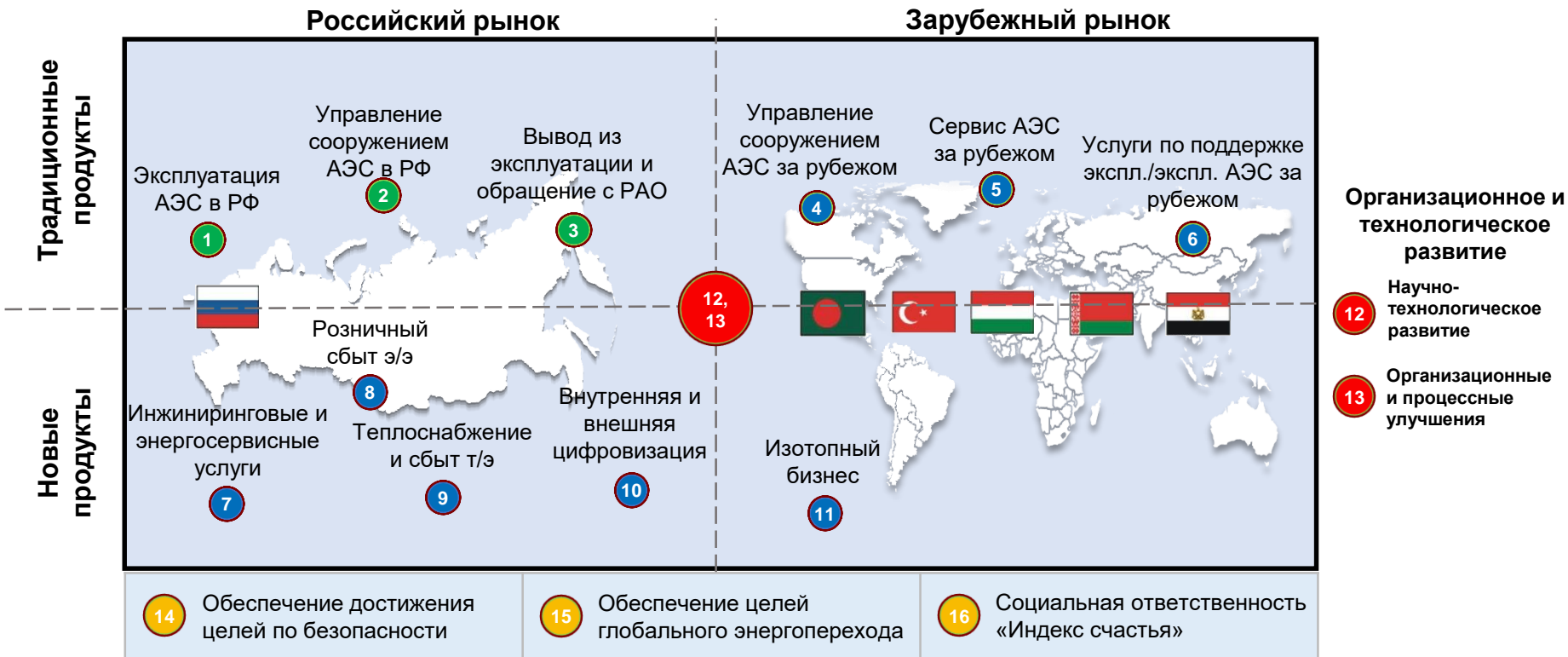
ЭГП — 0,036

БН — 1,485

РБМК — 8



# Ключевые направления Стратегии Дивизиона



# Почему Росэнергоатом - работодатель будущего?



## Решение амбициозных задач:

- Сооружение новых АЭС в России и за рубежом
- Сооружение атомных станций малой мощности
- Вывод из эксплуатации и обращение с РАО
- Производство и использование водорода
- Цифровизация
- Разработка НИОКР
- Производство изотопной продукции и тд.

## Раскрытие потенциала работников:

- Обучение, мобильная образовательная платформа Рекорд Mobile
- Чемпионатное движение WorldSkills
- Молодежное движение Росатома, дивизиона, международных сообществ МАГАТЭ и ВАО АЭС
- Команды поддержки изменений
- Волонтерское движение и КСО
- Культурные и спортивные мероприятия

## Стабильность и социальные гарантии:

- Стабильная и конкурентоспособная зарплата
- Подъемные
- Компенсация аренды жилья, помощь в приобретении жилья
- ДМС
- Поддержка семей (при регистрации брака, расходы на ребенка)



# СТАНЬ РАБОТНИКОМ КОНЦЕРНА «РОСЭНЕРГОАТОМ» ЕЩЕ ДО ОКОНЧАНИЯ ОБУЧЕНИЯ!



## НАШЕ ПРЕДЛОЖЕНИЕ:

- Трудоустройство в 2022г. на стартовые должности, не предъявляющие требований к наличию опыта работы, с дальнейшим карьерным ростом
- Выбор любой организации Концерна из представленных ниже
- Заключение срочного трудового договора на этапе обучения в вузе с последующим постоянным трудовым договором после получения диплома

## Российские АЭС и дочерние общества Концерна:

- Балаковская АЭС (г. Балаково)
- Белоярская АЭС (г. Заречный)
- Билибинская АЭС (г. Билибино)
- Калининская АЭС (г. Удомля)
- Кольская АЭС (г. Полярные Зори)
- Курская АЭС (г. Курчатов)
- Ленинградская АЭС (г. Сосновый Бор)
- Нововоронежская АЭС (г. Нововоронеж)
- Ростовская АЭС (г. Волгодонск)
- Смоленская АЭС (г. Десногорск)
- ПАТЭС (г. Певек)
- Атомэнергоремонт (филиалы во всех регионах присутствия АЭС)
- Атомтехэнерго (филиалы во всех регионах присутствия АЭС)



## Зарубежные проекты (после получения опыта работы на российской АЭС):

- Турция (АЭС Аккую)
- Бангладеш (АЭС Руппур)
- Венгрия (АЭС Пакш)
- Египет (АЭС Эль-Дабаа)

## УСЛОВИЯ (КРАТКО):

- **50 тыс. руб.** – среднемесячная зарплата на стартовых должностях
- **50 тыс. руб.** – подъемные
- **50 тыс. руб.** – компенсация на приобретение бытового имущества
- **До 90% стоимости** – компенсация аренды жилья
- Льготная ипотека со 2 года работы
- ДМС
- Широкие возможности для развития (Мобильная образовательная платформа Рекорд mobile, чемпионаты WorldSkills, молодежное движение)
- Карьерное развитие: управленческая, экспертная, проектная, международная карьера



## ВИДЫ СОЦИАЛЬНЫХ ВЫПЛАТ:

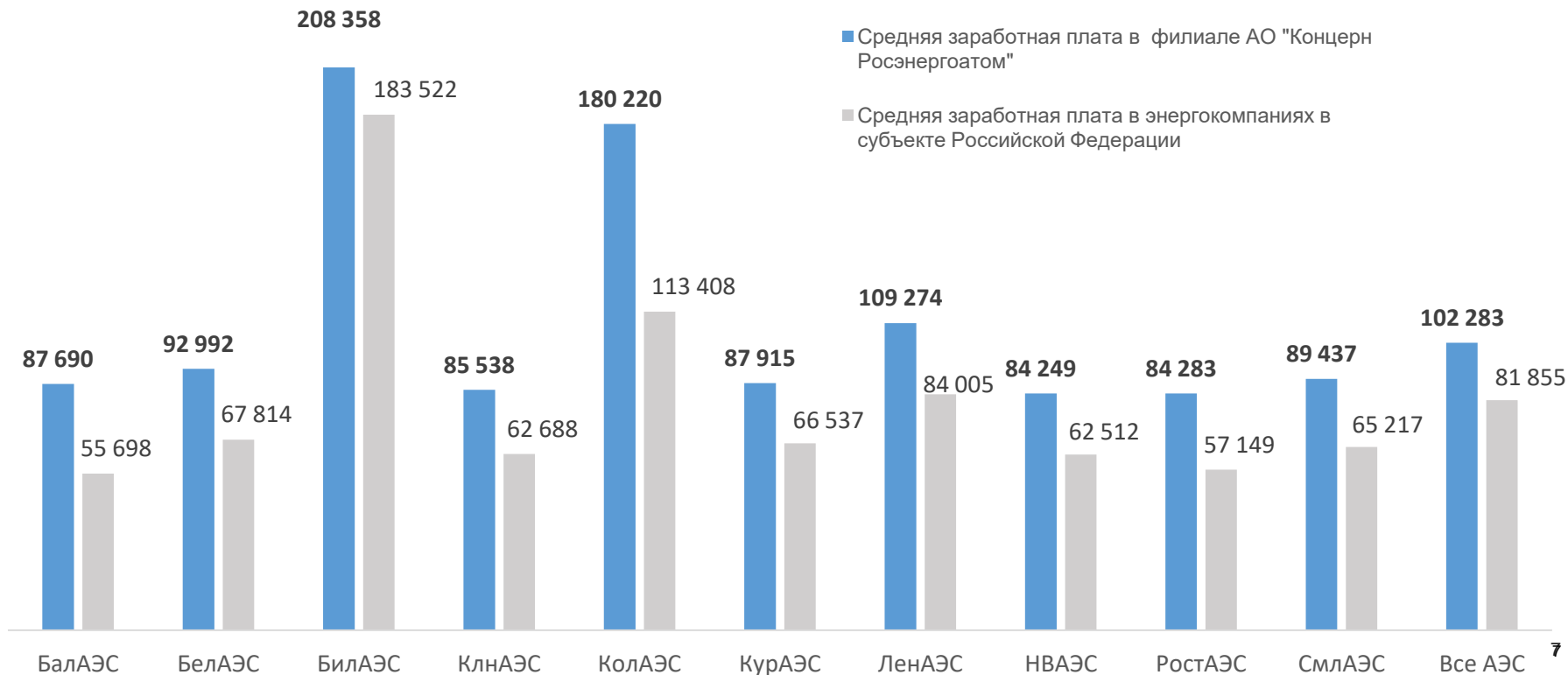
- Выплата при трудоустройстве – **50 000** рублей
- Выплата компенсации на обустройство – **50 000** рублей
- Выплата при регистрации брака – **30 000** рублей
- Выплата при рождении или усыновлении ребёнка – **45 000** рублей
- Ежемесячная выплата на период нахождения молодого специалиста или его супруги/супруга в отпуске по уходу за ребенком до достижения им возраста 3-х лет – **10 000** рублей в месяц
- Выплата компенсации на содержание ребенка (детей) в детском саду в размере **90%** произведенных затрат

## ЖИЛЬЕ:

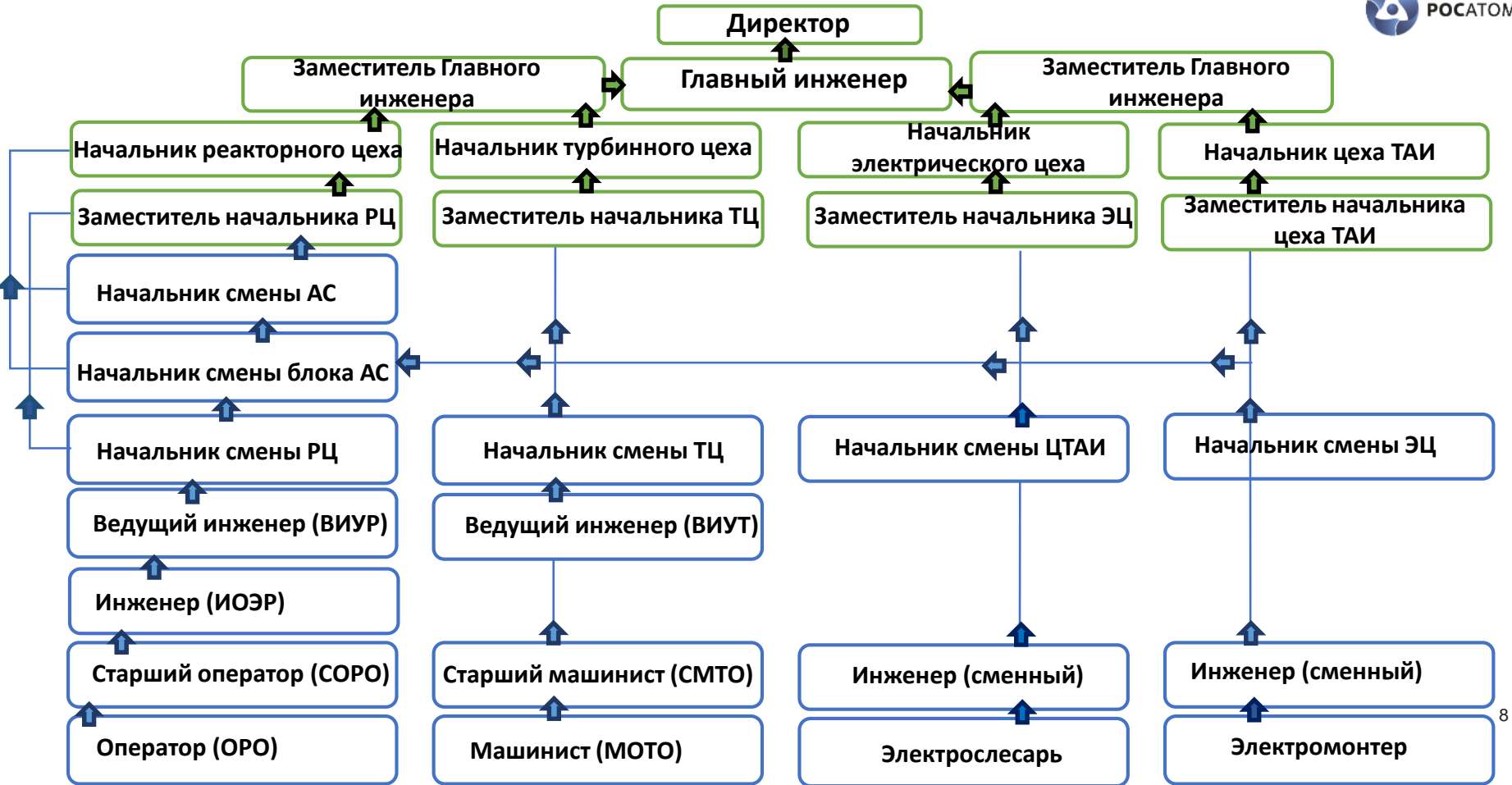
- **Помощь в приобретении собственного жилья:**
  - Беспроцентная ссуда на первоначальный взнос по ипотеке в размере до **800 000** рублей с возможностью отсрочки первого платежа до **2-х** лет.
  - Компенсация части процентной ставки банка при ипотечном займе
- **Компенсация стоимости найма жилья:**  
в размере **90%** от затрат в течение 3 лет
- **Предоставление общежития**



# ПОЗИЦИЯ ДЕЙСТВУЮЩИХ АЭС НА РЫНКЕ ТРУДА РЕГИОНОВ ПРИСУТСТВИЯ



# Возможности карьерного развития для выпускников





# Будущее Электроэнергетического дивизиона



**20 000**

молодых работников и  
специалистов

**24**

молодежные  
организации

**5 000**

молодых работников и  
специалистов входят в  
состав молодежных  
организаций

**400**

мероприятий в год,  
организованных  
молодёжью в городах  
присутствия

# Наши контакты



[talentsearch@rosenergoatom.ru](mailto:talentsearch@rosenergoatom.ru)

Трудоустройство  
Вакансии  
Практики  
в Электроэнергетическом  
дивизионе



Узнайте больше о  
деятельности  
предприятий



Регистрируйтесь на  
мероприятия



Находите практику/  
стажировку/  
вакансию



Отраслевой  
карьерный  
портал  
**rosatom-  
career.ru**



«Карьера в Росатоме»

Telegram-канал  
«РЕАльные студенты»

